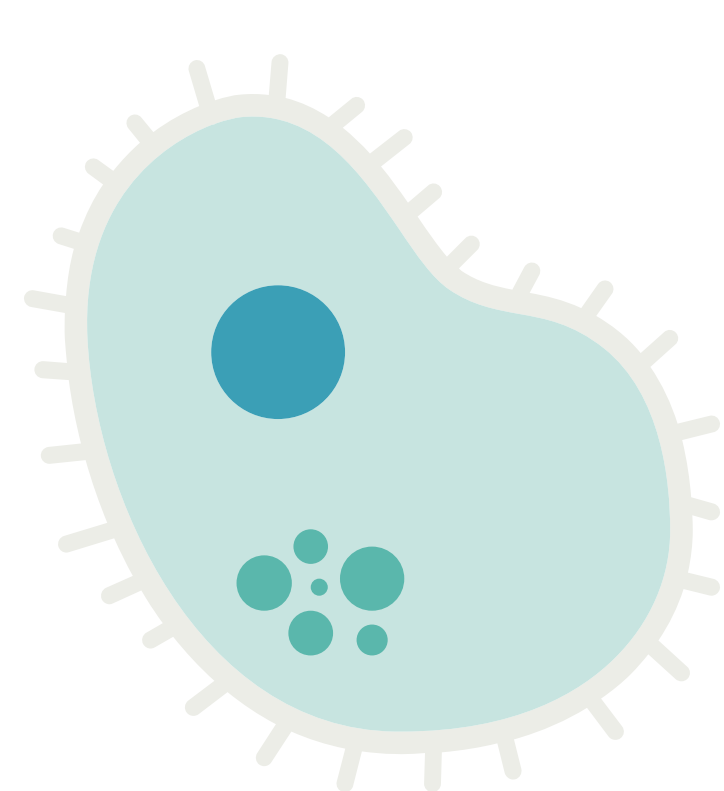




LE STRESS VÉCU LORS DE LA PANDÉMIE DE LA COVID-19

Chez les jeunes de troisième et quatrième secondaire ayant participé à l'étude entre le 1er mai et le 30 juin 2020

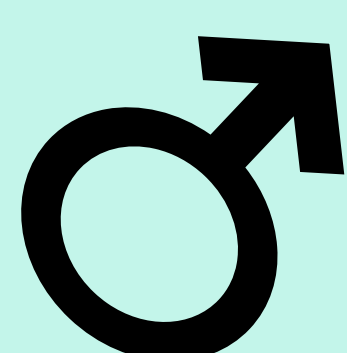


96,4 % des adolescent.e.s ont affirmé ne pas être infectés par la COVID-19

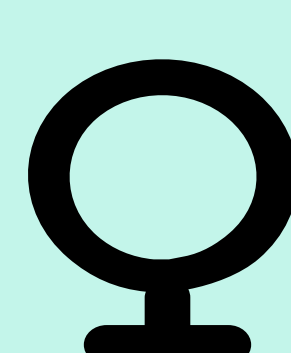
2,7 % des adolescent.e.s ont cru être infectés par la COVID-19

0,8 % des adolescent.e.s ont été infectés par la COVID-19

Impact de la COVID-19



Chez les GARÇONS



Chez les FILLES

Détresse psychologique

76,1 % n'ont vécu AUCUNE détresse psychologique en lien avec la pandémie de la COVID-19

46,6 % n'ont vécu AUCUNE détresse psychologique en lien avec la pandémie de la COVID-19

21,5 % ont vécu une détresse psychologique LÉGÈRE À MODÉRÉE en lien avec la pandémie de la COVID-19

43,3 % ont vécu une détresse psychologique LÉGÈRE À MODÉRÉE en lien avec la pandémie de la COVID-19

2,4 % ont vécu une détresse psychologique SÉVÈRE en lien avec la pandémie de la COVID-19

10,1 % ont vécu une détresse psychologique SÉVÈRE en lien avec la pandémie de la COVID-19

Niveau d'inquiétude concernant sa santé ou celle de ses proches



46,6 %

ont évalué leur niveau d'inquiétude à AUCUN



17,1 %

ont évalué leur niveau d'inquiétude à AUCUN

39,8 %

ont évalué leur niveau d'inquiétude à LÉGER OU MODÉRÉ



56,1 %

ont évalué leur niveau d'inquiétude à LÉGER OU MODÉRÉ

13,6 %

ont évalué leur niveau d'inquiétude à SÉVÈRE OU EXTRÊME



26,7 %

ont évalué leur niveau d'inquiétude à SÉVÈRE OU EXTRÊME

Les données de cette infographie sont tirées de la deuxième étape de l'Étude sur les précurseurs des relations sexuelles et amoureuses des jeunes (PRESAJ) et la deuxième étape de l'étude sur l'Impact de la participation sportive chez les adolescents (IPSA) réalisées au Québec en mai et juin 2020 auprès de 674 adolescent.e.s de troisième et quatrième secondaire. L'étude PRESAJ est dirigée par Sophie Bergeron, Ph.D. de l'Université de Montréal et Jacinthe Dion, Ph.D. de l'Université du Québec à Chicoutimi et est subventionnée par les Instituts de recherche en santé du Canada (IRSC). L'étude IPSA est également dirigée par Jacinthe Dion, Ph.D. et est en partie financée par le Conseil de recherches en sciences humaines (CRSH).

Pour citer ce document

Clermont, C., Bergeron, S., Dubois-Bouchard, C., Attard, V., Tremblay, V. & Dion, J. (2020). *Le stress vécu lors de la pandémie de la COVID-19*. Feuillelet informatif: Campagne de transfert de connaissances de l'Étude PRESAJ et de l'Étude IPSA. Université de Montréal et Université du Québec à Chicoutimi.



@etude_presaj



facebook.com/etudepresaj